



Source: Gemengebuet Contern 10/2018

Europäesch Mobilitéitswoch → Säit 25

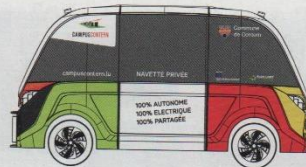
## Europäesch Mobilitéitswoch

### Une double première en mobilité

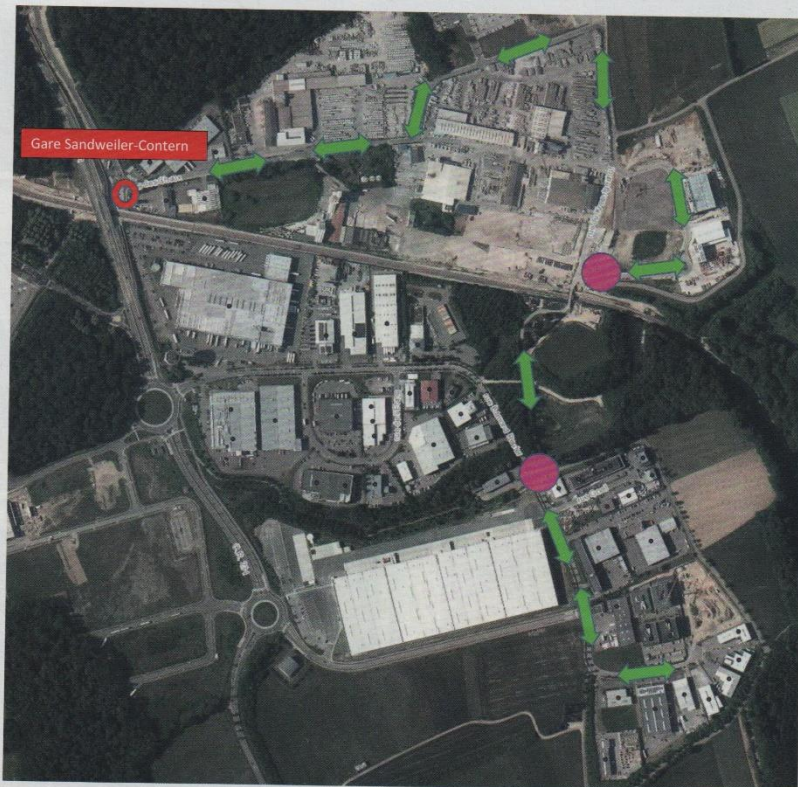
Contern est fier de présenter la première navette autonome circulant au Luxembourg et dans une zone industrielle.

La commune de Contern a été choisie comme projet pilote européen pour l'introduction d'une navette autonome, ceci avec les communes de Lyon, Kopenhagen et Genève.

Cette navette circulera pendant une 1<sup>ère</sup> phase jusqu'au 31 décembre 2018.



Barrières



// Foto-Reportage /// Photo-reportage /

25

## Europäesch Mobilitéitswoch



### Déi 1. autonom Navette zu Lëtzebuerg fënnt hire Start zu Conter

De 19 September 2018 war fir eis kleng Gemeng Contern en immens flotte Moment an der Geschicht vu Conter.

Et ass en Zeeche gesat ginn andeems eis Betriber aus der Weiergwan an aus dem Rolach zesumme mat de Gemenge Conter a Sandweiler an dem Ministère du Développement Durable et des Infrastructures eng CHARTA ënnerschriwwen hunn duerch déi si all eng Zesummenaarbecht verspriche fir an Zukunft all zesummen u Léisungen ze schaffe fir eise gréisste Problem tëschent Conter a Sandweiler an de Grëff ze kréien – an zwar den onmoossege Verkéier, besonnesch an de Spëtzestonnen.

Zousätzlech, ganz am Thema vun der europäescher Mobilitéitswoch, ass e ganz innovativ Pilotprojet op europäeschem Niveau virgestallt ginn. Zu Conter fiert bis den 31 Dezember 2018 eng autonom Navette, wat well heeschen dass dës Navette ganz ouni Chauffeur fiert, an der Industriezon zu Conter. Et ass déi alleréischte autonom Navette déi EU-wäit an enger Industriezon zum Asaz kéint.



## Europäesch Mobilitéitswoch

Mir lueden lech an dës Navette kucken an testen ze kommen. De Moment ass d'Navette esou programméiert, dass dir beim Rond-point beim Waassertuerm zu Conter kënnt era klammen an Si lech bis bei "Campus Contern" bréngt.

Zu Lyon, Genf a Kopenhagen wäerten an deem Joer och Pilotprojeten starten.

Dës Navette erméiglecht et de Leit, déi an der Industriezon schaffen, vun der Gare op hir Aarbechtsplaz ze kommen. Duerch d'Gréisst vun eiser Industriezon kann esou en Aarbechtswee mol gare mol 1,5 km laang sinn, wat bei Reen a Keelt, respektiv extremer Hëtzt net agréabel ass.

D'Virdeeler, déi esou eng Navette huet, si fir eis als Klimapaktgemeng genau dat wat mir brauchen :

Dësen innovative Projet ass ee vu villen déi mir brauche fir weider no Léisungen ze siche fir emissionsfräi ze fueren, fir ouni Kaméidi an op klengstem Raum e Grupp vu Leit mateneen ze transportéieren.

Mir wëssen alleguer, dass mir op deem Gebitt mussen zesumme schaffen. Zesumme mat eise Betriber hu mir d'Chance dass elo nient Cluster for Logistics och nach de Business Club Contern gegrennt ginn ass. Dat erméiglecht eis als Gemeng iwwert ganz kuerz Weeër

mat eise Betriber ze kommunizéieren an d'Problemer oder d'Besoinen déi besti kënnen zesummen ze diskutéieren an zesumme no Léisungen ze sichen.

Duerch d'Ënnerschreiw vum der Mobilitéitscharta tëscht dem Transportministère, de Betriber an de Gemenge Conter a Sandweiler, hu mir eist Versprieche ginn, dass mir alles dofir maache fir d'Verkéierssituatioun an eise Gemengen ze berouegen.

